



Systeme amovible modifiant le coefficient d'adhérence d'un pneumatique

Avertissement

Matériel pédagogique réservé exclusivement à un usage sur un site privé et sécurisé, par du personnel ayant compétence en la matière

L'innovation qui **reproduit** la perte d'adhérence

BBE développement utilise et distribue le système SKID CONCEPT comme outil pédagogique. Le SKID CONCEPT reproduit les effets de la conduite automobile en condition précaire d'adhérence.

Constitué d'un anneau en matière composite monté en contrainte autour du pneumatique, ce système s'installe rapidement sur les roues du train avant, les roues arrières ou sur l'ensemble des roues d'un véhicule en fonction de l'effet recherché.

On peut donc assurer la formation (à faible allure) de tous conducteurs pratiquant à titre professionnel ou non, la conduite d'un véhicule et ce en **reproduisant** des situations à risques (pluie, neige, verglas, hydroplanage ...).

De plus, ce système 'ambulante' est le seul adapté à l'étude des aides électroniques à la conduite tels que l'ABS, l'ESP, et autres systèmes embarqués.

« Nomade, ce procédé est exploitable en dehors des lieux classiques, (école de pilotage ou circuit automobile par exemple), la mise en œuvre du SKID CONCEPT nécessitant simplement une aire dégagée, avec un périmètre sécurisé. L'état ou la nature du revêtement n'influe en rien sur les performances du système. »

Le Skid Concept est adaptable sur tous types de véhicules, du VL ,VUL jusqu'au poids lourd.



Conditions de mise en œuvre

Le Skid Concept est disponible quelque soit la taille des pneumatiques utilisés. Notre fabrication ayant été adaptée en ce sens, le délai de livraison ou de fabrication en cas de dimensions spécifiques, n'excède pas 15 jours ouvrables. (hors délai de livraison).

L'outillage pour le montage se résume à un système pour lever le véhicule, et une alimentation en air comprimé (débit conseillé 10m³/h – 8 bars), équipée d'un manomètre de gonflage. Nous fournissons avec la première commande un venturi permettant de mettre l'enveloppe en dépression pour le montage du système. (ainsi qu'une notice de montage détaillée).

Le temps de montage d'un anneau sur un pneumatique est de quelques minutes avec un minimum d'expérience. L'équipement d'un véhicule, levage compris est de l'ordre d'un quart d'heure à une demi-heure.

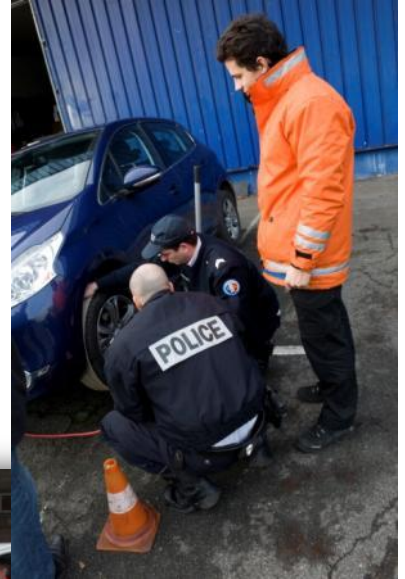
Une des qualités de ce produit étant son faible encombrement, d'où son « esprit nomade » nous sommes capables de proposer une formation voire une opération clé en mains partout en Europe.

A noter

Nous préconisons une formation d'une demi-journée à une journée, couvrant le montage et le réglage du Skid Concept sur le véhicule, ainsi que l'exploitation du concept aux travers d'ateliers pédagogiques que nous maîtrisons depuis de nombreuses années.



BBE DEVELOPPEMENT





Elu Trophée de la Mobilité Durable par l'Automobile & l'Entreprise le magazine leader de la gestion flotte

COMMUNIQUE DE PRESSE

BBE Développement remporte, le 2 juillet 2012, le Premier Prix du Trophée de la Mobilité Durable élu par L'Automobile & L'Entreprise, le magazine leader de la gestion de flotte.



Elu Trophée de la Mobilité Durable par l'Automobile & l'Entreprise le magazine leader de la gestion flotte

Dédié principalement ses compétences à la sensibilisation et la formation éco conduite (gestion des flottes) ainsi qu'à la conduite sécurisée ou en intervention, BBE Développement destine ces actions aux entreprises, aux collectivités et administrations (Police, Pompiers, Gendarmerie, etc ...).



Les formations proposées offrent un procédé nomade exclusif et 100% français nommé "Skid Concept ®" (anneaux composites montés autour des pneumatiques des véhicules et reproduisant la perte d'adhérence).

La conduite du véhicule ainsi équipé reproduit des conditions similaires de perte d'adhérence vécues sur pluie, neige ou verglas... Les méthodologies mises en œuvre prennent en compte ces phénomènes et rendent la pédagogie pertinente.

Les formations BBE Développement sont conçues sur mesure et répondent aux contraintes spécifiques des métiers rencontrés lors de tout déplacement qu'il soit à titre professionnel ou bien de mission de service public (urgence de la mission, port de l'uniforme, intervention jour & nuit, conditions météo, etc...)

bbe-developpement.eu



Philippe BOULLEAU remporte le Trophée de la Mobilité Durable 2012 décerné par le jury du magazine l'Automobile & l'Entreprise en présentant son concept **'18 de conduite'**, formation à la conduite en conditions extrêmes ou en situation d'urgence dédiée aux conducteurs de véhicule d'intérêt général à caractère prioritaire. **(avec l'utilisation du Skid Concept)**



Aurélien DESCHAMPS

Direction commerciale

06 15 11 10 32

a.desdchamps@bbe-developpement.eu

bbe-developpement.eu

Distributeur du système SKID CONCEPT® depuis 2010

Adhérent à la Charte Européenne de la Sécurité Routière depuis 2010

*Trophée de la Mobilité Durable par l'Automobile & l'Entreprise le magazine leader de la gestion
flotte en 2012*

BBE DEVELOPPEMENT

10 rue Soret Mendès 91600 Savigny sur Orge
RCS Paris 794 220 897